

LANactive Management Software

- Management Software für alle aktuellen LANactive Switche
- Zero-Touch Configuration
- Webbasierte Benutzerschnittstelle
- Umfangreiche Diagnose Funktionalität
- Positionierung auf einer Weltkarte oder benutzerdefinierten Gebäudelayouts
- Gesicherte Kommunikation zwischen Software, Switche und Anwender

Anwendung

Aginode LANactive Manager ist eine zentrale Softwarelösung zur Konfiguration, Verwaltung und Überwachung der aktuellen Hardware Serie von LANactive Switchen. Die Software bietet einen einfachen und komfortablen Weg für den Betrieb aller LANactive FTTO und LANactive Industry Switche. Im Fehlerfall bietet der LANactive Manager eine umfangreiche Informationsbasis und unterschiedliche Funktionen, um die Fehlersuche zu verkürzen.

Stand-Alone und Controller Version

Aginode LANactive Manager ist in zwei Softwarepaketen erhältlich: als lokale Desktop-Installation für einen einzelnen Anwender oder als zentrale Serveranwendung mit einem webbasierten Frontend und mehreren gleichzeitigen Anwendern.

Zero-Touch Configuration

Aginode LANactive Zero-Touch Configuration ist Bestandteil des LANactive Managers in Kombination mit der Controllerlizenz und stellt eine moderne Möglichkeit dar, Netzwerke mit minimalem Aufwand aufzubauen und zu betreiben. Die Verwendung von LANactive Switchen in Kombination mit dem LANactive Manager gewährleistet, dass Netzwerke vollständig automatisiert, flexibel und skalierbar sind. Nach dem Anschluss eines Aginode LANactive Switches an ein Netzwerksegment verbindet sich der Switch automatisch mit dem Controller, um die bereitgestellte Firmware und Konfiguration zu beziehen.

Vollständig automatisierter Betrieb

Neben Zero-Touch-Configuration bietet der LANactive Manager die Möglichkeit automatisierter Abläufe, z. B. ein geplantes Konfigurations- oder Firmware-Update für alle oder eine bestimmte Auswahl an Geräten, eine Master-Konfigurationsoption oder verschiedene Geräte-Suchfunktionen.

Increased Security

Der LANactive Manager verwendet ausschließlich verschlüsselte und gesicherte Kommunikation mit den angeschlossenen LANactive Switchen, um die Netzwerksicherheit zu erhöhen und unerwünschten Datenzugriff zu vermeiden.

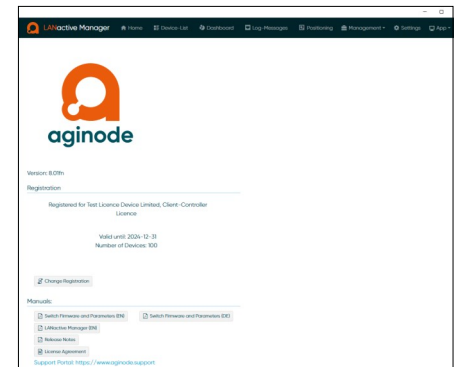
Test und Evaluation Version

Der LANactive Manager kann zu Evaluierungszwecken heruntergeladen und ohne Lizenz getestet werden. Im Vergleich zur lizenzierten Version gelten folgende Einschränkungen:

- Verzögerter Startbildschirm für die Abfrage des Registrierungsschlüssels
 - Maximal fünf Switche können in einer Datenbank gespeichert werden
- Neben der Testversion gibt es die Möglichkeit, einen zeitlich begrenzte Lizenz zu erhalten.

Support Portal

Die LANactive Manager Dokumentation kann über das Hilfemenü als PDF-Datei oder über das Aginode Support Portal geladen werden. Bitte besuchen Sie das Aginode Support Portal unter: <https://www.aginode.support/>



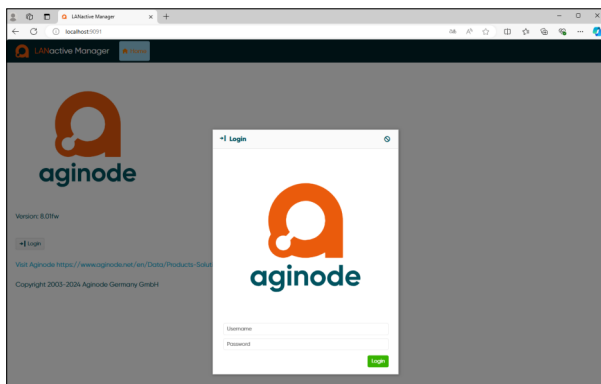
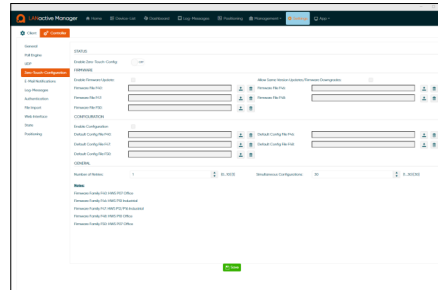
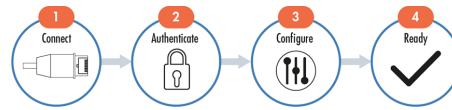
LANactive

Controller Funktionen

Zero-Touch Configuration

Zero-Touch Configuration ist ein Prozess zur vollautomatisierten Konfiguration von LANactive Switches von einer zentralen Stelle und eine zeitaufwändige Vorkonfiguration der Switches entfällt somit.

Nach der Einbau und dem Anschluss an das Netzwerk nimmt ein LANactive Switch automatisch Kontakt mit dem LANactive Manager auf, um bei Bedarf ein Firmware-Update und eine Standard- oder vordefinierte Switch-Konfiguration zu erhalten. Zero-Touch Configuration ist Bestandteil des LANactive Managers in Verbindung mit der Controller-Lizenz.



Webbasierte Benutzerschnittstelle

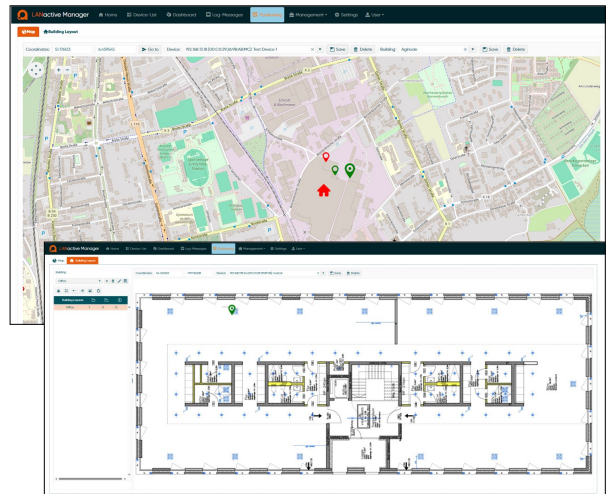
Der webbasierte Benutzerzugang ermöglicht es Technikern und Administratoren, sich von jedem Endgerät aus mit dem LANactive Manager über einen Standard-Browser zu verbinden. Dazu muss der LANactive Manager als Controller-Instanz inklusive einer Controller-Lizenz installiert sein.

Für den Zugriff auf den LANactive Manager kann HTTPS verwendet werden. Es kann entweder das Standardzertifikat oder ein eigenes Zertifikat genutzt werden.

Positionierung

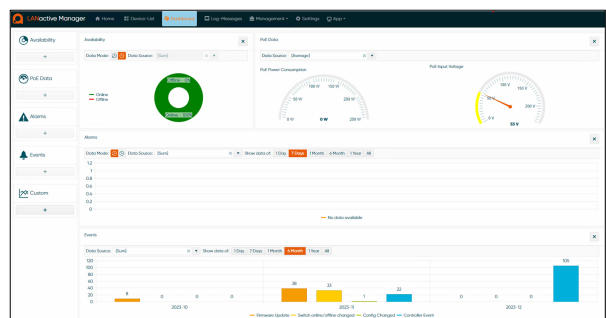
Die Positionierung ermöglicht es dem Benutzer, Geräte auf einer Weltkarte oder in benutzerdefinierten Gebäudelayouts zu platzieren. Auf der Karte können Benutzer Geräte oder sogar Standorte mit einem einfachen Mausklick hinzufügen. Längen- und Breitengrad werden automatisch eingestellt.

Mit den Gebäudelayouts können Grundrisse hochgeladen und Geräte an den Orten positioniert werden, an denen sie installiert sind.



Dashboard

Das Dashboard bietet eine umfassende Übersicht über kritische Netzwerkparameter, einschließlich Power over Ethernet (PoE) Verbrauchswerte, Temperaturverhalten und Verfügbarkeit der Switches.



Verfügbarkeit der Funktionen

Funktion	Stand-Alone	Controller
Konfiguration aller Aginode LANactive Switche	Ja	Ja
Webschnittstelle (http und https)	Nein	Ja
Zero-Touch Configuration - vollautomatisierter Konfigurationsprozess	Nein	Ja
Geräteliste mit erweiterten Such- und Sortieroptionen	Ja	Ja
Umfangreiche Diagnose- und Überwachungsfunktionen	Ja	Ja
Zeitgesteuerte Konfigurations- und Firmwareupdates	Nein	Ja
Layer-2 und Layer-3 Autodiscovery Funktion (zur Gerätesuche im Netzwerk)	Ja	Ja
Master-Konfiguration als Vorlage	Ja	Ja
Verlauf alter Gerätekonfigurationen	Ja	Ja
Umfassendes System-Log	Ja	Ja
Dashboard mit Netzwerk Informationen	No	Yes
Syslog und SNMP Server	Nein	Ja
Umfangreiches Benutzermanagement mit unterschiedlichen Zugriffsberechtigungen, Rollen und Benutzern	Nein	Ja
Detaillierte Zuweisung von Berechtigungen auf Port Ebene	Nein	Ja
Paralleler Zugriff auf das System	Nein	Ja
SQL Datenbank als Datenbasis	Nein	Ja
Erweiterte Import und Export Funktionen (XML, CSV oder Excel)	Ja	Ja
Benutzerauthentifizierung via RADIUS und Active Directory (LDAP)	Nein	Ja
Positionierung auf Weltkarte oder in benutzerdefinierten Gebäudelayouts	No	Yes
Betriebssystem Kompatibilität	Nur für Windows	Für Windows und Linux

Ordering Information

Article Number	Description
88643008	LANactive Manager Controller Licence including the right to use 500 nodes including one year licence fee
88643009	LANactive Manager Controller extension packet. Increases the number of manageable nodes by 500
88643010	LANactive Manager Controller extension packet. Increases the number of manageable nodes by 1000
88643011	LANactive Manager Controller extension packet. Increases the number of manageable nodes by 2000
88643012	LANactive Manager Controller licence fee 500 nodes for one year
88643013	LANactive Manager Controller licence fee 1000 nodes for one year
88643014	LANactive Manager Controller licence fee 2000 nodes for one year

Article Number	Description
88643015	LANactive Manager Stand Alone Licence including the right to use 100 nodes including one year licence fee
88643016	LANactive Manager Stand Alone extension packet. Increases the number of manageable nodes by 100
88643017	LANactive Manager Stand Alone extension packet. Increases the number of manageable nodes by 200
88643018	LANactive Manager Stand Alone licence fee 100 nodes for one year
88643019	LANactive Manager Stand Alone licence fee 200 nodes for one year

Bilder

