

# Pied d'immeuble : Domino

COUPLEUR SOD 1:8 SC/APC

**Aginode Ref:** 10235334

Dimensions du corps : 4x7x60mm Tronc : 1,5m non connecteurisé Branches : 0,75m pré-connectorisées SC/APC

Accessoire

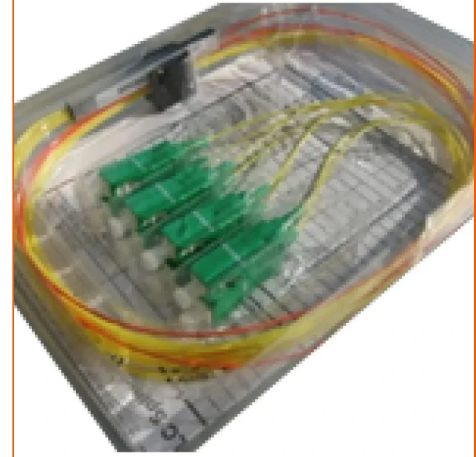
## Domino Boîtier de pied d'immeuble

Avec un brassage en face avant et un bac pivotant pour la gestion des surlongueurs de cordons, les boîtiers de pied d'immeuble Domino sont très simples d'utilisation sans risque d'avoir des "spaghetti" (noeuds, mélanges) dans la colonne de droite.

## Domino stack for Basement box use

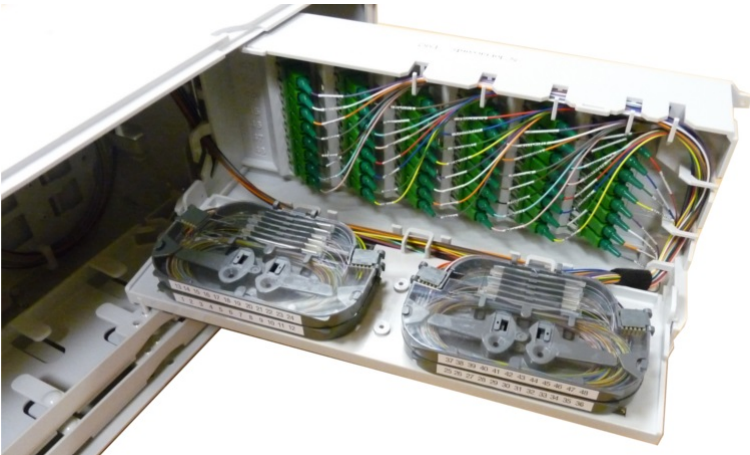


**Domino Splicing & Patching: version with splicing cassettes for G657 fibres for connection to riser or point to point**



## STANDARDS

Aginode specification  
Orange/France Telecom



**Domino Couplage & Brassage : version dédiée à l'utilisation de coupleurs (type SOD) pour les réseaux point vers multipoints/GPON**

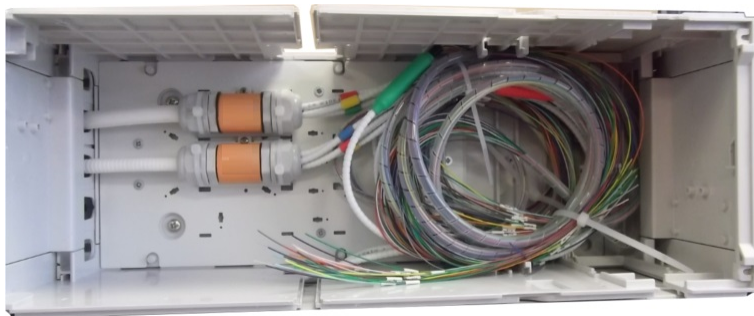


**Domino Splitting & Patching: view of cassette to splice trunks of splitters (compatible G652 fibre, up to 12 splices)**



*All drawings, designs, specifications, plans and particulars of weights, size and dimensions contained in the technical or commercial documentation of Aginode is indicative only and shall not be binding on Aginode or be treated as constituting a representation on the part of Aginode.*

## Domino Storage: version dedicated to use and storage of a preterminated riser cable



*All drawings, designs, specifications, plans and particulars of weights, size and dimensions contained in the technical or commercial documentation of Aginode is indicative only and shall not be binding on Aginode or be treated as constituting a representation on the part of Aginode.*

# Coupleur SOD 1:8 SC/APC

## Caractéristiques

### Caractéristiques de construction

Couleur	Gris clair RAL 7035
Entrée des câbles	From left
Matériau	Polycarbonate

### Caractéristiques dimensionnelles

Profondeur	150 mm
Largeur	450 mm
External diameter of the cable "D", range	6...14 mm

### Caractéristiques mécaniques

Résistance aux chocs IK	7
-------------------------	---

### Caractéristiques d'utilisation

Température ambiante d'utilisation, plage	-25...70 °C
Raccord	SC/APC
Résistance au feu	UL 94 V0
Nombre de ports	3
Rayon de courbure minimum en utilisation statique	15 mm
Fermeture	Triangle
Tenue aux UV	Oui
Conditionnement	Carton
Étanchéité	IP 41

## Documentation

Domino Implementation Manual (french) pdf — 12.7 Mo [Téléchargement](#) ↓

## Information de livraison

Unitaire en carton

All drawings, designs, specifications, plans and particulars of weights, size and dimensions contained in the technical or commercial documentation of Aginode is indicative only and shall not be binding on Aginode or be treated as constituting a representation on the part of Aginode.