

# Glasfaser Hauptverteiler Opteastar

## BODENSATZ FÜR 2 SEITENWÄNDE

**Aginode Ref:** 10267873

Kit with 2 ground link s and 4 nuts and toothed washers for grounding of 2 side panels.

Modulare Schränke der Baureihe Opteastar 2+ sind für die Open-Rack-Konfiguration ohne Tür, Dach und Panel optimiert. Die Struktur ist die gleiche wie bei der Einzelkonfiguration, besteht allerdings aus montierten 19"-Open-Racks und anderem Zubehör:

- Satz 600 + 800 x 300 mit 2 Racks und zentralem W-Rangierbereich
- Satz 800 x 300 mit 1 Rack und auf der linken Seite befindlichem Rangierbereich für den Abschluss einer Reihe

oder

- Satz 600 + 300 + 600 x 300 mit 2 Racks und zentralem W-Rangierbereich
- Satz 600 x 300 mit 1 Rack
- Satz 300 x 300 mit W-Rangierbereich

und

- Satz mit 2 abnehmbaren Seitenwänden
- Rückwand
- Volldach oder mit Bürsten

Die Zusammenstellung wird an die jeweilige Konfiguration angepasst.

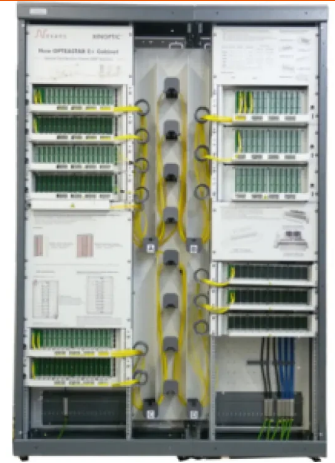
### Verkabelung:

Glasfaserkabeleinführung über den Sockel und/oder das Dach. Kabelklemmen und Verzweigungen sind auch im unteren und/oder oberen Teil der einzelnen Schränke vorhanden.

### Befestigung:

Die Schränke können an der Wand, auf dem Boden, Rückseite an Rückseite oder nebeneinander befestigt werden.

## Example, configuration with 3 sets 600+800x300

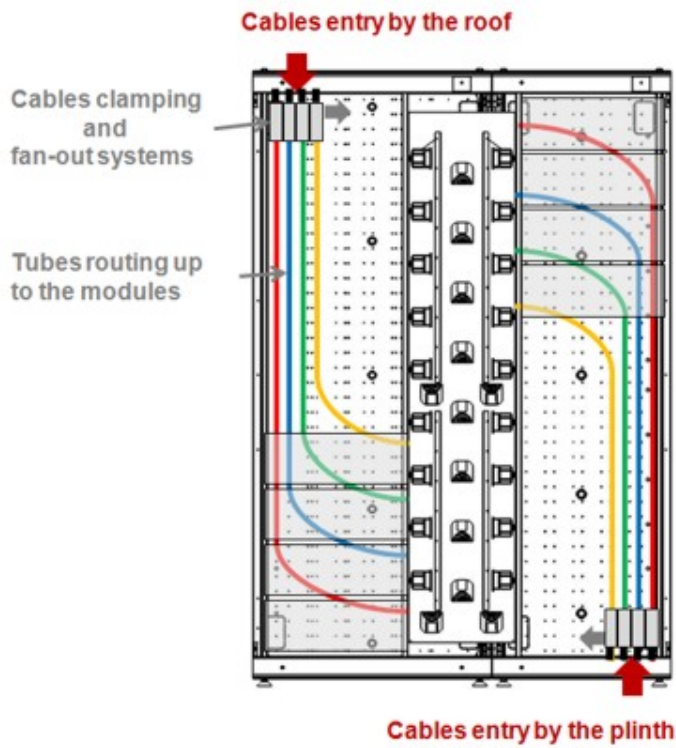


## STANDARDS

Aginode specification



## Cable management behind the modules



## W coiling principle

##image:92558:center##

Only one length of patchcord for all configurations of patching.

# Bodensatz für 2 Seitenwände

## Eigenschaften

### Konstruktionsmerkmale

|           |       |
|-----------|-------|
| Farbe     | grau  |
| Werkstoff | Steel |

### Abmessungsmerkmale

|              |         |
|--------------|---------|
| Tiefe        | 300 mm  |
| Breite       | 1400 mm |
| Einheitshöhe | 45 U    |

### Mechanische Eigenschaften

|              |    |
|--------------|----|
| IK-Bewertung | 10 |
|--------------|----|

### Anwendungsmerkmale

|   |             |
|---|-------------|
| Betriebstemperatur                        | -10...60 °C |
| Mindestbiegeradius bei statischem Einsatz | 30 mm       |
| Verpackung                                | Pallet      |
| Art der Installation                      | Indoor      |